



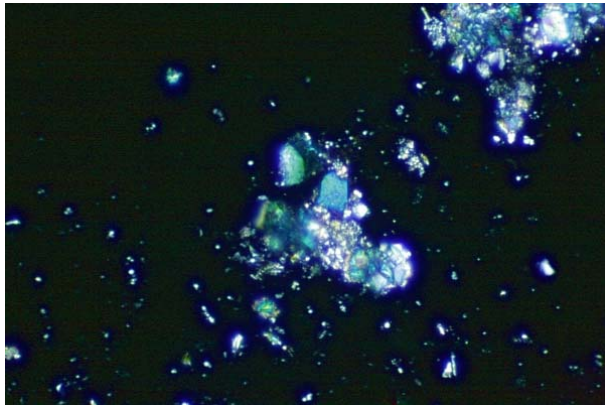
CSC

Conservation Science Consulting Sàrl

La science au service des monuments et des sites
Wissenschaft im Dienst historischer Bauten und Anlagen
Science for monuments and sites

A. 0057.01 - 3.06.2008

FL – VADUZ, PIGMENTBESTIMMUNG



Zusammenfassung:

Am 23. Mai erhielten wir eine Probe eines blauen Pigments zugesandt mit der Frage ob es sich dabei um Lapislazuli handle.

Von einigen blauen Körnchen der Probe stellten wir ein Durchlichtstreupäparat her, welches wir mit polarisationsmikroskopischen Methoden untersuchten.

Die aufgeführten Eigenschaften sowie die Form der Pigmentkörner zeigen eindeutig, dass es sich beim Blau um natürlichen Azurit handelt.